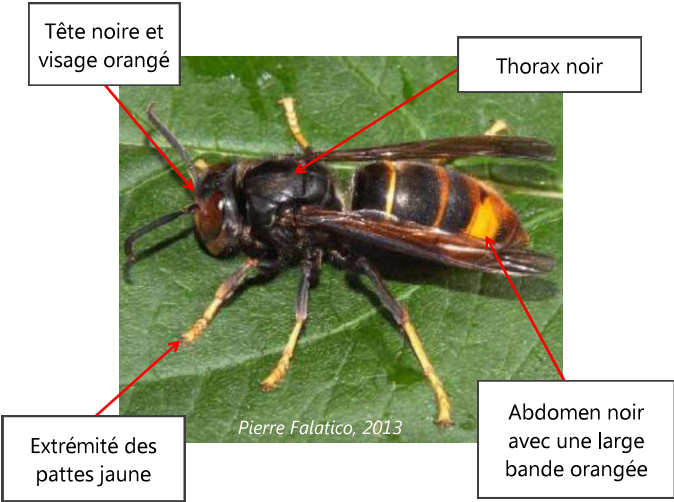
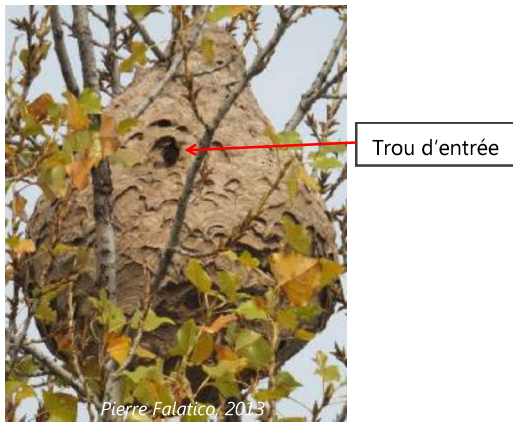


Bien reconnaître le frelon asiatique

Le frelon asiatique *Vespa velutina nigrithorax*

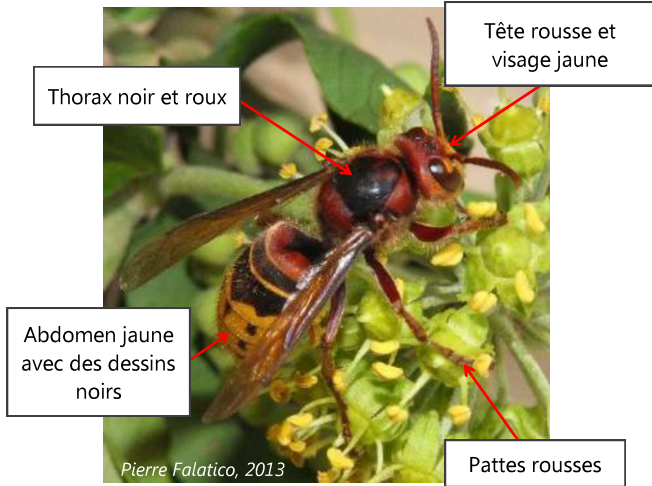


Nid ovale, entrée unique sur le coté :

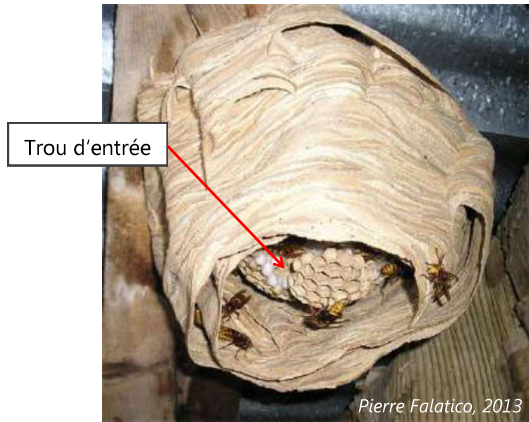


Taille de l'individu	Activité	Situation des nids
Env. 3 cm	Diurne	En hauteur des arbres Plus rarement proches des habitations

Le frelon européen *Vespa crabro* - Un risque de confusion



Nid en cheminée, entrée large sur le dessous :



Taille de l'individu	Activité	Situation des nids
Env. 3 cm	Nocturne / Diurne	Lieux abrités : grange, stock de bois, grenier, souche, arbre creux...

Autres risques de confusion

Abeille charpentière

Xylocopa violacea

Taille : 2,5 cm à 3 cm



Pierre Falatico, 2010

Guêpe des buissons

Dolichovespula media

Taille : 1,8 cm à 2,2 cm



Fritz Geller-Grimm, 2007

Guêpe européenne

Vespula germanica

Taille : 1,8 cm à 2,2 cm



Soebe, 2005